



Bello E Accessibile S.r.l.
Società Benefit

Disability management in outsourcing

“Modello lavoro inclusivo nelle imprese lombarde”

Informazioni ed elementi strategici per fare
richiesta di **partecipazione al bando**

SETTEMBRE 2024 - MAGGIO 2025

(soggetti iscritti al REA e al RUNTS)

01

A cosa serve il voucher (a fondo perduto pari al massimo all'80%) disposto da Regione Lombardia.

Il voucher serve ad **avviare i processi di trasformazione per il lavoro** inclusivo nelle imprese e organizzazioni che credono nel business etico e sostenibile.

La **UNI P.d.R. 159:2024** ha l'obiettivo di portare le realtà profit e non profit che credono nei valori sociali e nel benessere dei propri lavoratori oltre la semplice ottemperanza alle norme e leggi che tutelano i lavoratori con disabilità.

Se la tua azienda od organizzazione è ottemperante agli obblighi della Legge N. 68 del 1999 o non ne è soggetta, è in regola con gli eventuali adempimenti previsti per le assunzioni in materia di collocamento mirato ai disabili ed è interessata ad almeno uno dei seguenti argomenti:

- criteri ESG;
- organizzazione BCorp o Società Benefit;
- obiettivi dell'Agenda ONU 2030;
- sviluppo e condivisione di valori etici;
- benessere dei lavoratori;
- tutela dei diritti dei lavoratori con disabilità;

il bando "Modello lavoro inclusivo nelle imprese lombarde" può interessarti.

Ogni azienda, piccola, media e grande, od organizzazione che abbia almeno una sede operativa in Regione Lombardia può partecipare con un proprio progetto al bando, **ottenendo un voucher fino a 32.000€ a fondo perduto.**

02 Chi siamo

“ Bello E Accessibile Srl Società Benefit è la prima realtà italiana SB che offre servizi specifici di **Disability Management per aziende e Turismo Accessibile.** ”

I fondatori e i collaboratori hanno **conseguito la certificazione QRSP di Regione Lombardia** per la professione di **Disability Manager.**

Simone Vigevano, co-fondatore e amministratore unico, partecipa al gruppo collaborativo di Fe.D.Man. (Federazione Disability Management) **presso il Comune della Città di Busto Arsizio (VA)** per l'**affiancamento al P.E.B.A.** (Piano Eliminazione Barriere Architettoniche).

Dal 2024 è **direttore** del dipartimento **Accessible AI for Inclusive Workplaces** di **E.N.I.A.** (Ente Nazionale per l'Intelligenza Artificiale).

Sara Sangalli, co-fondatrice e **UX e UI designer** (User Experience e User Interface). Esperta di **accessibilità digitale e comunicazione inclusiva**, orientata all'inclusività ed accessibilità degli ambienti, dei servizi e dei prodotti, della comunicazione e dei processi aziendali, elementi fondamentali della **direttiva europea 2019/882 (European Accessibility Act).**

Il nostro obiettivo è **portare le imprese OLTRE l'ottemperanza all'obbligo di legge N. 68 del 1999, finalità principale anche dello stesso testo della nuova UNI P.d.R. 159:2024.**



03 Cosa offriamo

Bello E Accessibile SB si offre come fornitore strategico per le imprese che vogliono partecipare al bando “Modello lavoro inclusivo nelle imprese lombarde”.

Abbiamo costruito uno schema progettuale per affiancare le aziende nella prima fase di approccio alla nuova prassi di riferimento per il lavoro inclusivo.

Lo schema prevede diversi servizi suddivisi in due categorie, **formazione** (nella quale abbiamo incluso anche offerte di **workshop e team building**) e **consulenza**, come richiesto nel bando regionale, ognuno dei quali è **da personalizzare in base a determinati criteri dell'impresa**, tra i quali: numero di lavoratori da formare, obiettivi strategici, esigenze specifiche di persone o staff, stato attuale del livello di conoscenza sull'inclusione lavorativa e altri parametri più dettagliati.

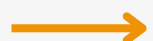
Regione Lombardia oltre a promuovere la nuova prassi di riferimento vuole dimostrare l'efficienza delle imprese realmente sostenibili.

Insieme alle aziende che vogliono dimostrare di essere sostenibili anche in ambito sociale **possiamo puntare ad obiettivi ambiziosi.**

Per questo abbiamo lavorato su una progettualità completa, che segue con rigore le indicazioni sia del bando che della nuova prassi, che comprende:

A) Figure professionali di alto profilo, con certificazione

Le figure professionali di **Disability Manager** con **certificazione QRSP di Regione Lombardia** che rappresentano la Bello E Accessibile SB e la maggior parte dei partner garantiscono la qualità dei servizi proposti per il progetto comunicato per il bando. L'inclusione nel mondo del lavoro non è una filosofia astratta, ma una cultura che agisce in ogni piccola azione e relazione lavorativa e modella il quotidiano.



B) Filiera etica

Come Società Benefit rappresentiamo anche un **modo di fare impresa innovativo e responsabile**, con valori saldi nella diffusione della cultura dell'inclusione e dei diritti delle persone con disabilità.

C) Cooperazione tra professionisti e reti d'impresa

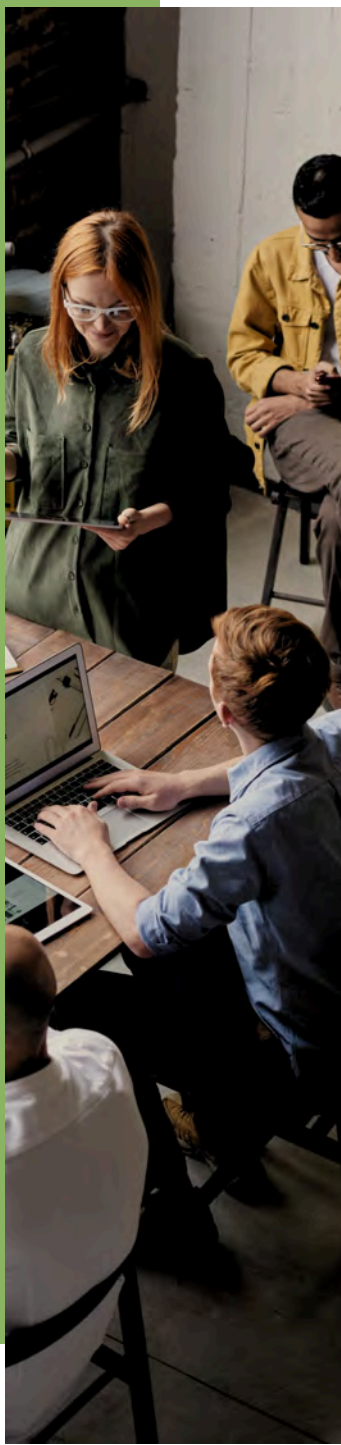
Abbiamo creato una **rete di collaborazione professionale con altri Disability Manager, Società Benefit e realtà del terzo settore** per poter condividere questa occasione di finanziamento di Regione Lombardia con le imprese che desiderano realizzare un case history di successo nell'applicazione degli indirizzi operativi per creare ambienti di lavoro inclusivo per le persone con disabilità.

Questo ci permette di offrire un numero importante di servizi di qualità, sia di formazione sia di consulenza, **ottimizzando l'entità economica dei voucher a disposizione per la propria dimensione d'impresa**, nella piena coerenza con le finalità della prassi di riferimento e lo scopo del finanziamento.

La rete di partner di Bello E Accessibile SB offre specializzazioni professionali che soddisfano le **esigenze aziendali e di Turismo accessibile per qualsiasi obiettivo strategico ed esigenza specifica**, sia relativamente alle tipologie di disabilità sia per la tipologia di servizio di consulenza e di formazione.

Inoltre **abbiamo organizzato un percorso di webinar, tutti a tema UNI P.d.R. 159:2024**, per spiegare al meglio i punti fondamentali su cui si basano i principi e le best practice riportate nel testo.

Alle aziende che parteciperanno al bando con un nostro progetto e che otterranno il voucher **offriamo la partecipazione come ospiti ai nostri webinar** che hanno per oggetto i servizi attinenti, dando la possibilità quindi di raccontare la propria esperienza e i vantaggi ottenuti dalla trasformazione dei processi verso una maggiore inclusione lavorativa.



Abbiamo l'obiettivo di **costruire dei case history di interesse diffuso**, basati sull'innovazione che la nuova prassi offre e supportato dall'eccellenza professionale di un team unico, che nasce dalle nostre reti di collaborazione, sia con Disability Manager esterni sia con altre Società Benefit.

Ogni azienda può partecipare al bando una volta sola.

Diventa quindi strategico scegliere un fornitore come noi, che possa offrire una **scelta varia e valida di servizi specialistici in ambito di inclusione e accessibilità**, sia per la categoria "**formazione**" (obbligatoria per la presentazione di progetti) sia per la categoria "**consulenze**".

Nella ricerca di imprese virtuose puntiamo in alto, perché grazie alle partnership specializzate abbiamo la possibilità di **agganciare l'inclusione lavorativa** anche agli **obiettivi strategici dei criteri ESG**.

04 Quando



04 SETTEMBRE 2024



30 MAGGIO 2025

Il bando è aperto dal 4 settembre 2024 e terminerà il 30 maggio 2025 salvo esaurimento dei fondi disponibili.

Abbiamo già realizzato uno **schema progettuale da personalizzare in base agli obiettivi strategici** tramite la scelta e configurazione dei servizi che proponiamo, i quali verranno quotati con maggiore precisione in base al numero di partecipanti per quanto riguarda la formazione o della tipologia di incarico per quanto riguarda le consulenze.

In questo modo **offriamo la possibilità di realizzare dei progetti efficaci** e che rispettino i nostri standard qualitativi, oltre che i parametri dettati dal bando e dalle indicazioni della prassi di riferimento.

05 Pianificazione della fase preliminare

Affianchiamo le aziende fin dalle fasi preliminari per partecipare al bando:

- **Riunione di valutazione** durante la quale registreremo tutte i bisogni e le specificità dei lavoratori con disabilità e più in generale dell'azienda (livello di inclusione, punti di forza e debolezza);
- Consegna della **nostra proposta strategica** per il bando, obiettivi ed elenco dei servizi scelti tra quelli a disposizione;
- **Affiancamento nella compilazione** del progetto complessivo per la richiesta di partecipazione al bando, inclusa la consulenza per le voci relative all' "adattamento delle postazioni di lavoro".

Di seguito l'elenco dei servizi che mettiamo a disposizione per la creazione di un progetto che possa raggiungere gli obiettivi strategici di inclusione lavorativa:

06

Offerte per budget in ambito formazione

Massimale **voucher "formazione"** per:

- **Micro e piccola impresa:** € 5.000 (Valore progetti € 6.250);
- **Media impresa:** € 7.000 (Valore progetti € 8.750);
- **Grande impresa:** € 10.000 (Valore progetti € 12.500);
- **Organizzazione:** € 7.000 (Valore progetti € 8.750);

I nostri percorsi di formazione sono modulati sulle **specificità del settore aziendale** e sulle **necessità tipiche** che i **partecipanti**, in base alla propria mansione lavorativa, potrebbero dover affrontare.

07

Offerte per budget in ambito consulenze

Massimale **voucher "consulenze"** per:

- **Micro e piccola impresa:** € 4.000 (Valore progetti € 5.000);
- **Media impresa:** € 6.000 (Valore progetti € 7.500);
- **Grande impresa:** € 10.000 (Valore progetti € 12.500);
- **Organizzazione:** € 6.000 (Valore progetti € 7.500);

SERVIZI DEDICATI ALLA GOVERNANCE AZIENDALE

- progettualità per la **UNI/PdR 159:2024 "Lavoro inclusivo delle persone con disabilità - Indirizzi operativi"**;
- **assessment** e **monitoraggio** situazionale per **l'accessibilità** e **l'inclusione** in azienda;
- individuazione **KPI per i lavoratori con disabilità** e scelta degli indicatori aziendali di inclusione;
- consulenza e progetti d'inclusione nell'ambito **caregiving** e genitorialità;
- progettualità a supporto delle politiche aziendali inerenti i **principi ESG e Agenda ONU 2030**.



SERVIZI DEDICATI AI REPARTI HR, IT E MARKETING

- applicazione delle metodologie di **calcolo delle performance dei lavoratori con disabilità** sulle specificità dei partecipanti al progetto (metodo proprietario di Bello E Accessibile srl SB e collaboratori);
- verifica e creazione di **funnel** per gli **utenti** più **anziani** e per gli **utenti con disabilità** diversificandoli per le **varie esigenze** specifiche (disabilità o deficit intellettiva/sensoriale/motorio);
- consulenza per **l'accessibilità** (sia per barriere architettoniche sia invisibili e culturali) di momenti condivisi pianificati ed **eventi aziendali**;
- **assessment dell'accessibilità digitale** attuale dei documenti e flussi di lavoro;
- consulenza per l'applicazione di **best practice** per **l'accessibilità** di tutti i **documenti aziendali**;
- controllo e suggerimenti di soluzioni per rendere **user interface e user experience** di servizi/prodotti/comunicazioni più accessibili e fruibili;
- affiancamento nella definizione di soluzioni efficaci e non invasive per un maggiore **coinvolgimento** al clima aziendale dei **dipendenti** che lavorano principalmente **da remoto**;
- consulenza per la definizione delle modalità di **coinvolgimento** dei lavoratori con disabilità nella **partecipazione** alla quotidianità aziendale;
- pianificazione strategica delle **valutazioni intermedie periodiche** sulle performance **dei lavoratori con disabilità**;
- assistenza tecnica per la compilazione del **prospetto informativo disabili**;
- accompagnamento nella definizione e implementazione di **best practice e policy aziendali**;
- affiancamento nella **cooperazione con il terzo settore** per l'attivazione delle convenzioni e adempimento all'obbligo **tramite art. 14.**;
- affiancamento per la scelta e l'acquisto degli **accomodamenti ragionevoli**;
- best practice per **gestione di lavoratori caregiver** e famigliari di **caregiver**;

SOCIETÀ BENEFIT

il nostro beneficio comune:

Diffondiamo una cultura lavorativa inclusiva
in tutto quello che facciamo.



Bello E Accessibile S.r.l.
Società Benefit

Disability management in outsourcing

CONTATTACI:

info@belloeaccessibile.it

Il nostro obiettivo è espandere
l'accessibilità ad una reale inclusione,
con lo scopo di ottenere **ambienti,**
servizi e prodotti sia belli che
accessibili.

